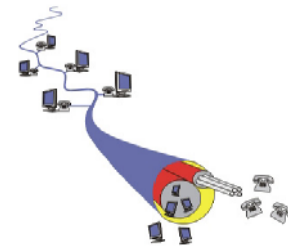


# NET-CONSULT

Network- and Communications Consulting



## Checkliste Server

	Server 1	Server 2	Server 3
Redirekted Blocks (Monitor - Disk Information) (Anzahl) :			
GDTMON - Array Status (View /Change settings - Array Drive - Das Array muß den Status Ready haben)			
Fehlermeldungen auf der Systemconsole ?			
Display Servers (Anzahl) / Modul ROUTE geladen ?			
Timesynchronisation aktiv und OK (mit TIME auf Systemconsole abfragen) ?			
NDS-Synchronisation ohne Fehler (nur bei Servern mit einer Replica)			
Sonstige Auffälligkeiten ?			
Konsole wieder gesperrt ?			
Plattenplatz auf Volume SYS: (im NWADMIN abfragen)			
Plattenplatz auf Volume SYS2: (im NWADMIN abfragen)			
Einträge im Servererror-LOG : (im NWADMIN abfragen) Wenn Ja - Ausdrucken und anhängen !			
Status Datensicherung : Im Backupexecclient Schedule und History überprüfen			

Datum :

Durchführender :

Anhänge : (Fehlerprotokolle usw.)